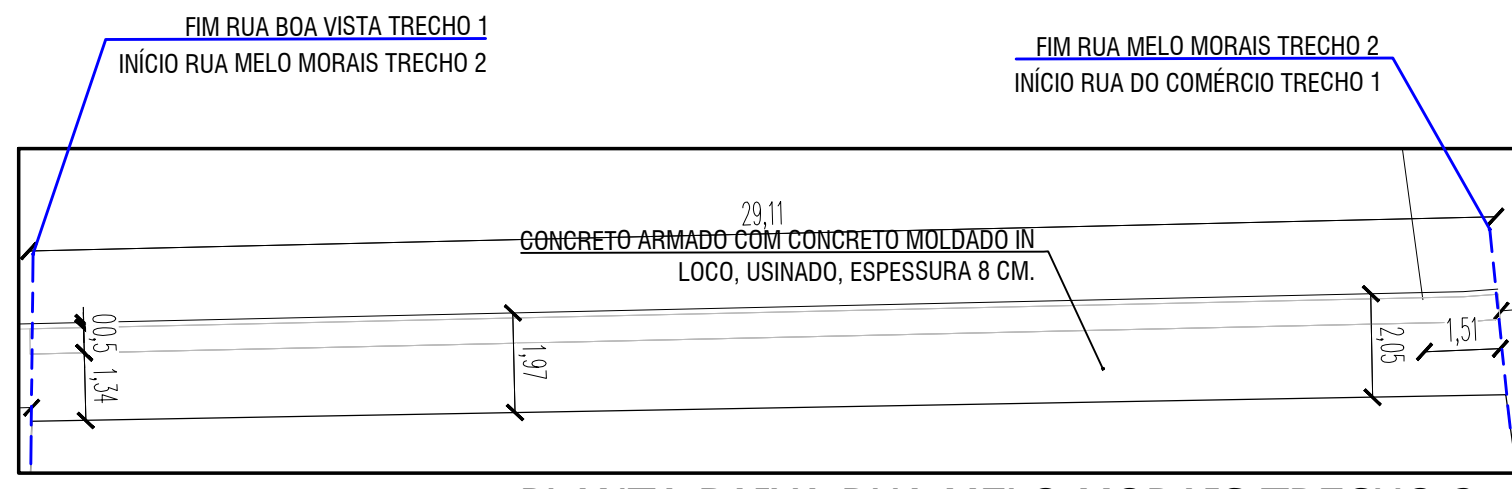
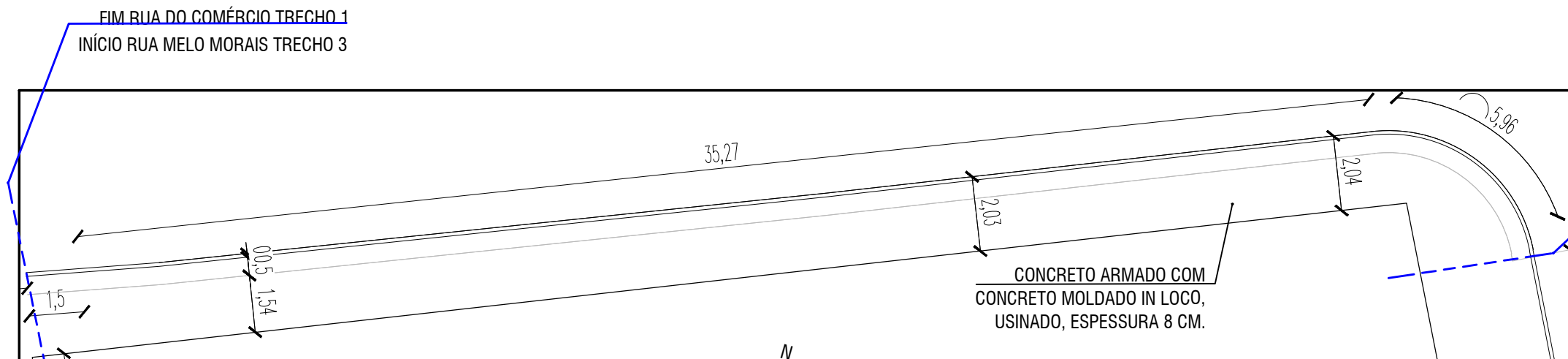


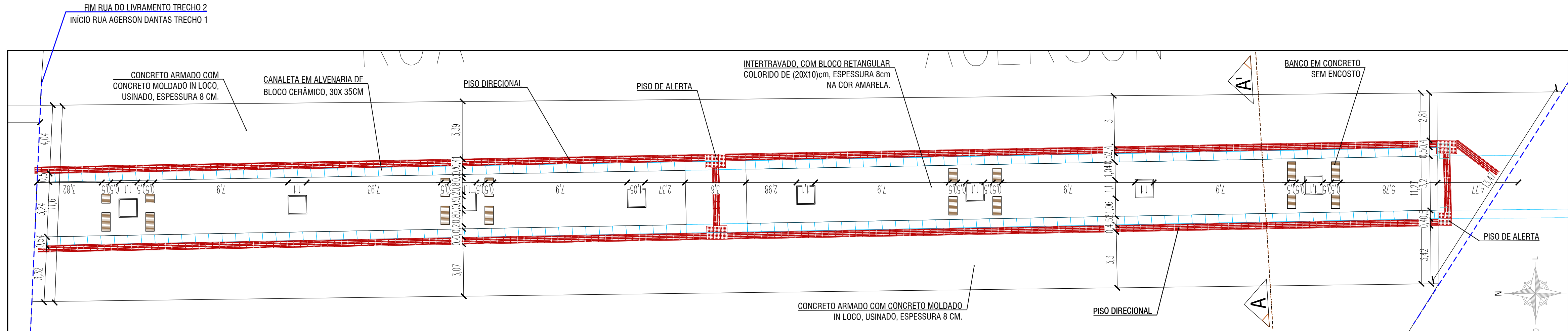
PLANTA BAIXA RUA MELO MORAIS TRECHO 1
ESCALA 1/150



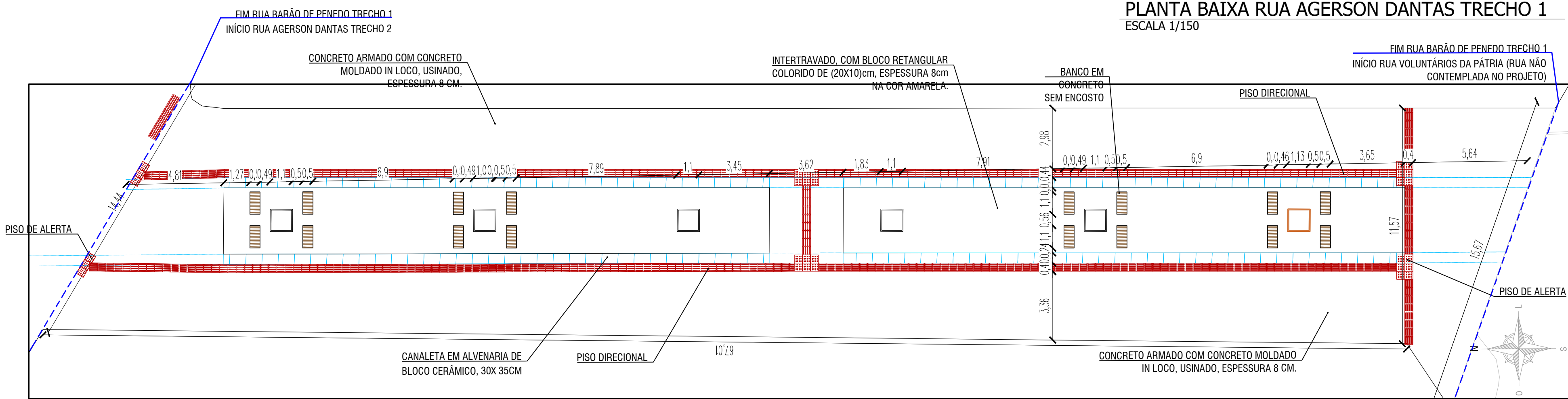
PLANTA BAIXA RUA MELO MORAIS TRECHO 2
ESCALA 1/150



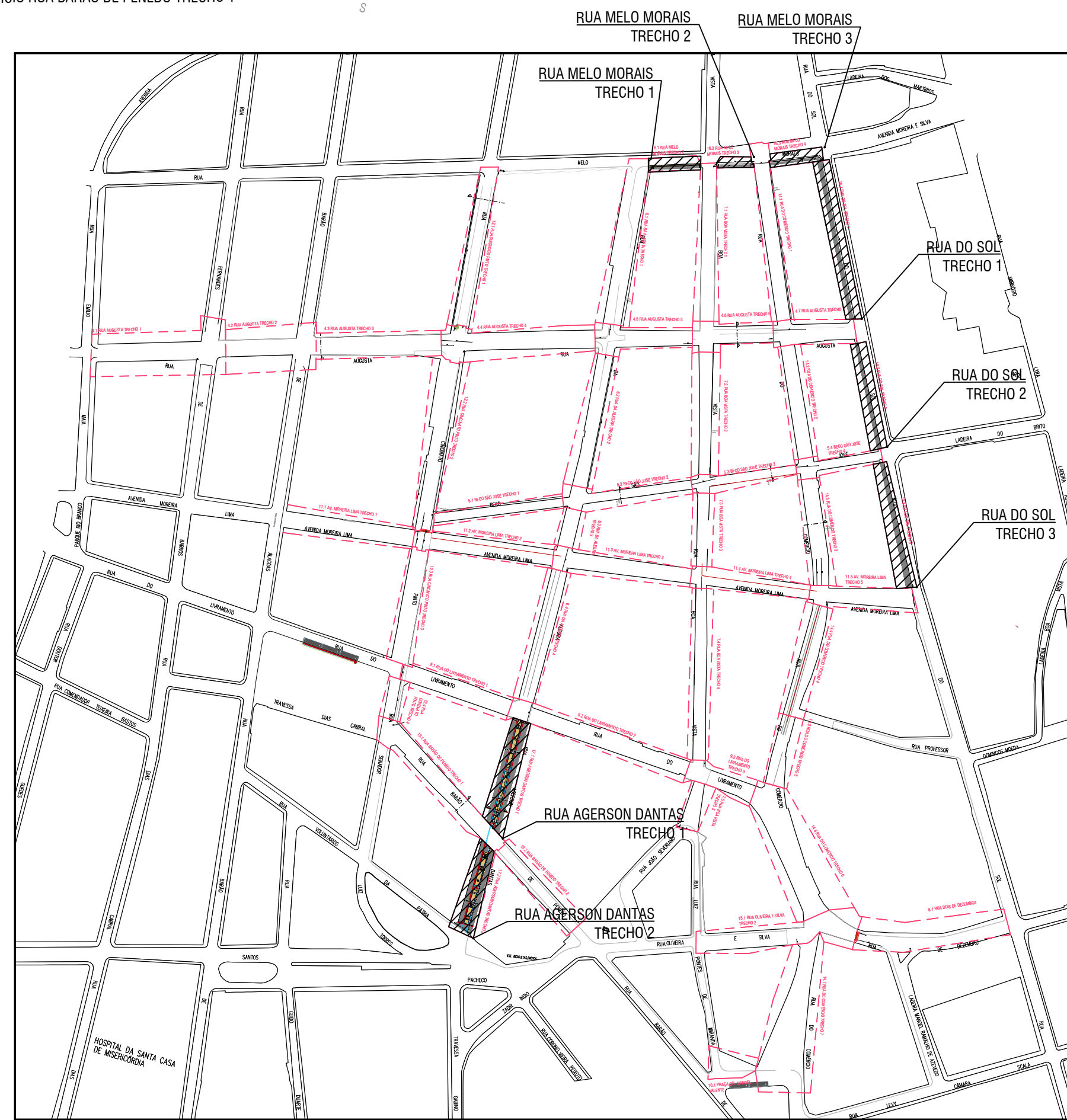
PLANTA BAIXA RUA MELO MORAIS TRECHO 3
ESCALA 1/150



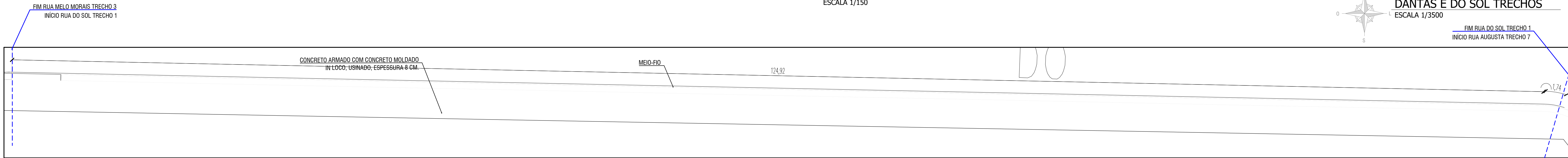
PLANTA BAIXA RUA AGERSON DANTAS TRECHO 1
ESCALA 1/150



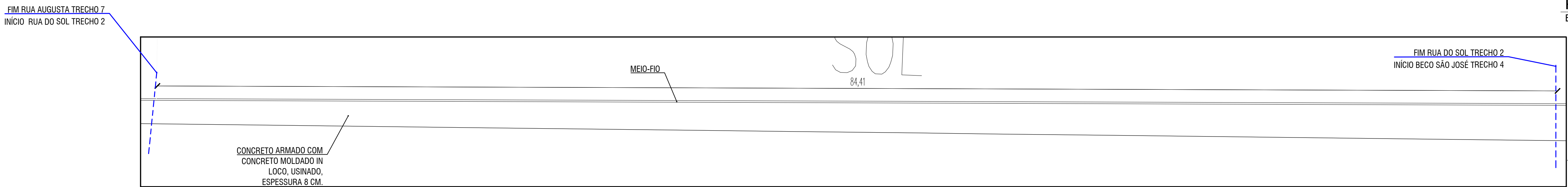
PLANTA BAIXA RUA AGERSON DANTAS TRECHO 2
ESCALA 1/150



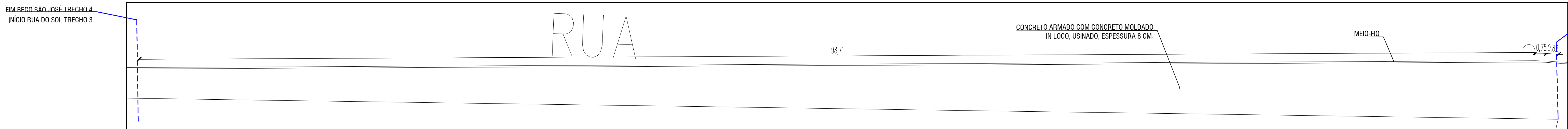
RUAS MELO MORAIS, AGERSON DANTAS E DO SOL TRECHOS
ESCALA 1/3500



PLANTA BAIXA RUA DO SOL TRECHO 1
ESCALA 1/150



PLANTA BAIXA RUA DO SOL TRECHO 2
ESCALA 1/150



PLANTA BAIXA RUA DO SOL TRECHO 3
ESCALA 1/150



PREFEITURA MUNICIPAL DE MACAÉ
SECRETARIA MUNICIPAL DE DESENVOLVIMENTO TERRITORIAL E MEIO AMBIENTE
SECRETARIA ADJUNTA DE PLANEJAMENTO URBANO
SECRETARIO ADJUNTO TACIO RODRIGUES BATISTA DE OLIVEIRA

TÍTULO/OBRA:
PROJETO DE REGULARIZAÇÃO DE CALÇADAS E ACESSIBILIDADE - CENTRO

EQUIPE TÉCNICA:
ARG. TUANNE MONTEIRO DE CARVALHO CAU A153997-3
ARG. PAULA DUQUE RANGEL CAU A147861-1
ARG. ADRIANA CAVALLANTI DE ALBUQUERQUE CAU A13380-0
ARG. LARISSA GABRIELLE SANTOS CAU A153766-3
ARG. ROSA CRISTINA SOUZA DOS SANTOS CAU A12238-2
ARG. EDITH MARIA NOGUEIRA DE ARAUJO CAU A8321-5
ARG. NISE DE ARAUJO NARAYATO CAU A17375-0
ARG. MANUELLA PORTO CARDOSO FREMAN CAU A38357-0
ARG. MARIA ROSARY DE SOUZA CAU A38361-0
ARG. HEBER MACIEL T. VASCONCELOS CAU A100092-0
ENG. DANI PEREIRA PRADO CAU A153997-3
ENG. MARCELO SILVA DE OLIVEIRA CREA 250938099-0

ESTAGIÁRIA(O):

DANDARA MELO
MAYA NEVES
ISABELLA CAMARGO
MARIA LUIZA MACHADO
RODRIGO BUCIA
IVO PEREIRA
IGOR REINALDO
SÁVIO ROCHA

RESPONSÁVEL TÉCNICO
Tuanne Monteiro de Carvalho
ARG. TUANNE MONTEIRO DE CARVALHO CAU A153997-3

DESCRIÇÃO PLANTA DE SITUAÇÃO, PLANTA BAIXA: RUA MELO MORAIS - TRECHO 1 E 2, RUA PONTE DE MIRANDA - TRECHO 1 E 2, RUA AGERSON DANTAS - TRECHO 1 E 2 E CORTE AA', RUA DO SOL - TRECHO DE 1 A 3.

LOCALIZAÇÃO: CENTRO, MACAÉ - AL

DATA: NOV/2019 ESCALA: INDICADA PRANCHAS: 25/26